

## 新校区现场施工组图（2016年第22期）



核心区地下室区域全貌  
(2016.8.31)



学生宿舍一组团外架拆除中  
(2016.9.1)



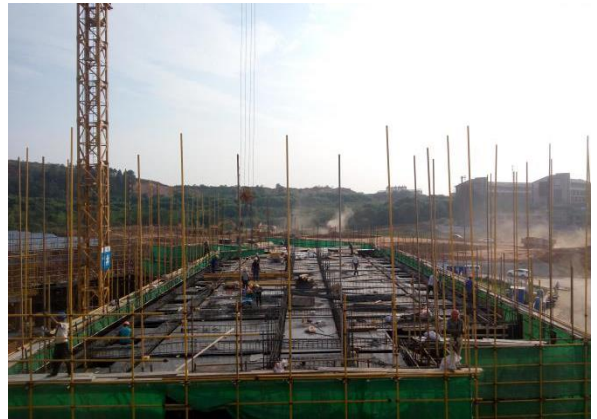
科教三物料提升机安装  
(2016.9.2)



科教一混凝土浇筑  
(2016.9.2)



桥梁项目入口路面防扬尘措施  
(2016.9.3)



学生宿舍三组团 1#楼 A1 区三层水平钢筋绑扎  
(2016.9.3)



校前区施工全貌  
(2016.9.4)



学生宿舍三组团 4#楼地下室满堂架搭设  
(2016.9.4)