

新校区现场施工组图（2016年第10期）



学生宿舍三组团 1#宿舍楼基坑喷锚。
(2016. 5. 31)



学生宿舍三组团 2#宿舍楼基础开挖。
(2016. 5. 31)



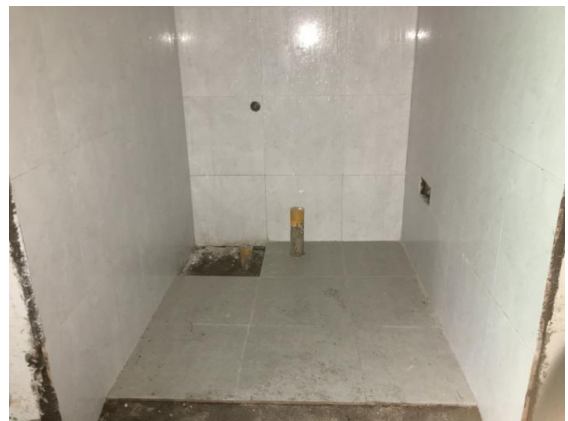
学生宿舍三组团 2#塔吊安装。
(2016. 5. 31)



学生宿舍三组团 1#宿舍楼基础垫层浇筑。
(2016. 5. 31)



学生宿舍一组团 4#楼一层无障碍居室卫生间地砖铺贴
(2016. 5. 31)



学生宿舍一组团 4#楼一层洗漱间墙面地面砖铺贴
(2016. 5. 31)



学生宿舍一组团 1#楼一层洗漱间墙面砖铺贴（3#楼同步）
(2016. 5. 31)



学生宿舍一组团室内腻子施工第一遍（134#楼已至 4 层）
(2016. 5. 31)