

新校区现场施工组图（2016年第17期）



学一组团南侧边坡喷锚
(2016.7.15)



学一组团屋面天沟防水卷材施工
(2016.7.18)



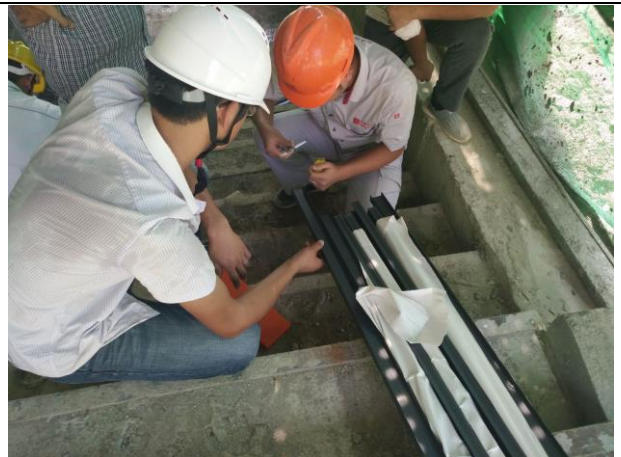
学一组团3号楼屋面避雷带敷设
(2016.7.18)



学一组团134号楼屋面顺水条安装
(2016.7.18)



学一组团4号楼屋面陶土瓦施工准备
(2016.7.18)



学一组团阳台栏杆型材进场验收
(2016.7.18)