

新校区现场施工组图（2016年第16期）



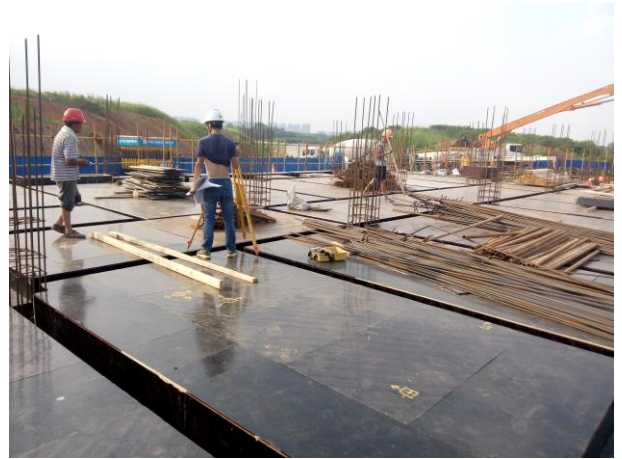
学三组团 2#宿舍楼满堂架搭设（F1区）。
(2016.7.8)



学三组团 2#宿舍楼底板混凝土浇筑（F3区）。
(2016.7.11)



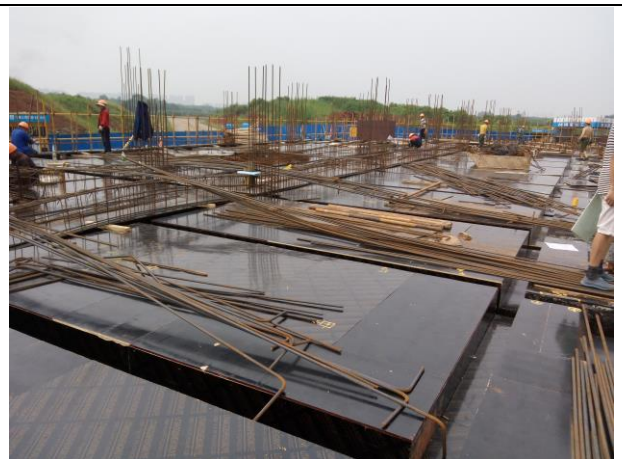
学三组团 1#宿舍楼土方回填。
(2016.7.11)



学三组团 2#宿舍楼顶板模板铺设（F1区）。
(2016.7.12)



学三组团 1#宿舍楼砖胎膜施工。
(2016.7.17)



学三组团 2#宿舍楼顶板梁钢筋绑扎（F1区）。
(2016.7.17)