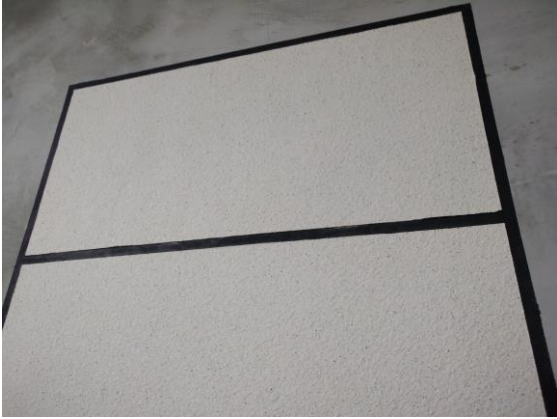


新校区现场施工组图（2016年第19期）



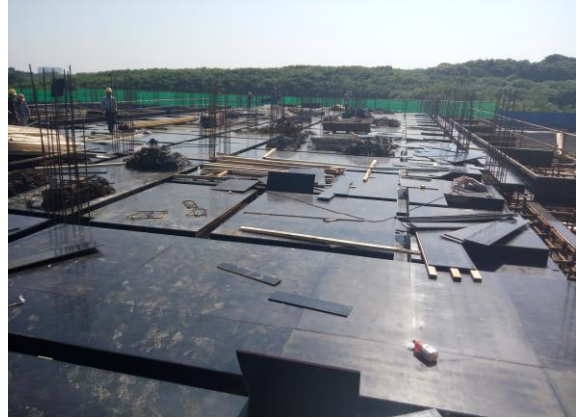
学生宿舍一组团外墙真石漆样板
(2016.7.23)



学生宿舍一组团走道地砖铺贴
(2016.7.24)



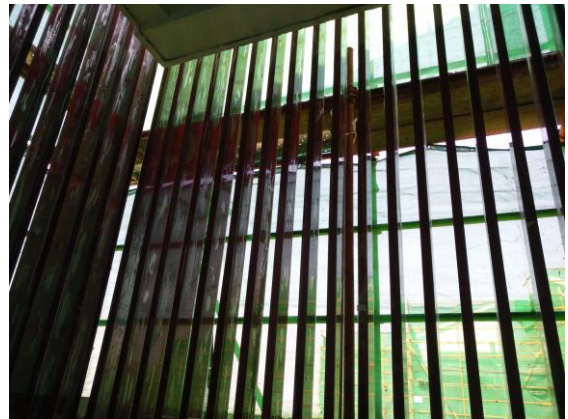
核心科教区公教二顶板验收
(2016.7.24)



学生宿舍三组团 3#楼地下室顶板模板铺设
(2016.7.24)



学生宿舍一组团洗漱间台面及台盆安装样板
(2016.7.28)



学生宿舍一组团外立面木色铝方通装饰格栅
(2016.7.29)